

くるっとファン

KJZ420245

取扱説明書

品質保証書付 B43-1

- この度はお買い上げいただき、誠にありがとうございます。
- 用途目的以外のご使用はおやめください。
- 正しくお使いいただくため、ご使用前に本書を必ずお読みください。
- 本書はご使用になる方がいつでも見るできるよう大切に保管してください。

● くるっとファンの特長

- 自由自在に変形できるシリコンバンドで、好きなところに好きな風向きで付けられます。
- 収納袋付でコンパクトに持ち運びできます。
- 扇風機の羽根が内蔵されていて、指に直接触れない安心設計です。

安全上のご注意

- ここに示した内容は、製品を安全に正しくお使いいただき、ご使用者および他の人々への危害や財産への損害を未然に防止するためのものです。
- 表示と意味は次のようになっています。

| | |
|-----------|--|
| 警告 | 誤った取扱いをすると、人が死亡または重傷を負う可能性が想定される内容を示します。 |
| 注意 | 誤った取扱いをすると、人が損害を負う可能性および物的損害の可能性が想定される内容を示します。 |
| 禁止 | 製品仕様上、してはいけない行為を示します。 |
| 指示 | 製品仕様上、必ず行っていただきたい行為を示します。 |

警告

- 用途目的以外のご使用はおやめください。故障やケガの原因となります。
- 以下のような場所でのご使用や保管はおやめください。感電・故障・火災の原因となります。
 - 極端に高温、低温な場所 (5℃～40℃の範囲内でご使用ください)
 - 温度変化が激しい場所 (結露が発生するおそれがある場所)
 - 浴室など水気が多い場所・湿度が高い場所・水がかかる場所
 - 暖房器具や調理器具など熱源の近く
 - ガソリン・ベンジン・シンナーなど、引火性のものの近く
 - 炎天下や夏場の車内などの高温になる場所
- 落雷のおそれがあるときは使用しないでください。また、充電中はUSBケーブルに触れないでください。
- ストーブやガスコンロなどの燃焼器具に向けて送風しないでください。火災の原因となります。
- 引火性のもの(殺虫剤・ヘアスプレー・ガソリン・ベンジン・シンナーなど)の近くで使用しないでください。また、本体に向けて吹きかけないでください。爆発・火災・破損の原因となります。
- 本体の隙間・送風口・充電口にピンや針金などの金属物を入れないでください。感電やケガの原因となります。また、異物を入れないでください。破損の原因となります。
- 付属のUSBケーブルをご使用ください。付属品以外のUSBケーブルをご使用はおやめください。感電・発火・故障の原因となります。
- USBケーブルはお持ちのACアダプターのUSBポートの奥までしっかり挿し込んでください。感電・ショート・発火・故障の原因となります。
- 濡れた手でUSBケーブルの抜き挿しをしたり、運転ボタンの操作をしたりすると感電のおそれがありますのでおやめください。
- お持ちのACアダプターが傷んでいる、充電口の挿し込みがゆるい場合は充電しないでください。感電・ショート・発火の原因となります。
- 充電口の周りに埃やゴミが付着しているときは、乾いた布で拭き取ってください。埃が付着したままUSBケーブルを挿し込むと、ショートや火災の原因となります。
- USBケーブルや充電口が破損および損傷している場合はご使用をおやめください。感電や火災の原因となります。
- 充電中は使用しないでください。感電・ショート・発火・故障の原因となります。
- USBケーブルを傷つける・無理に曲げる・引っ張る・ねじる・束ねる・加工することはおやめください。故障やケガの原因となります。
- 充電が終わったら、必ず充電口からUSBケーブルを抜いてください。絶縁劣化による感電・漏電・火災の原因となります。
- 内蔵式充電電池(※以下充電電池)が液漏れしたり異臭がしたりするときは使用しないでください。火災や器物破損の原因となります。
- 本体を水につけたり、水をかけたりして丸洗いはしないでください。故障や感電の原因となります。
- お子様の手の届かない所に保管してください。ケガや破損の原因となります。お子様が製品の近くにいるときは目を離さないでください。
- 本製品の上に物を載せないでください。破損や故障の原因となります。
- 異音・異臭・発煙・損傷などの異常を感じたら、すぐに電源を切ってください。そのまま使用すると、火災・感電・ケガのおそれがあります。故障した状態では使用せず、カスタマーセンターにお問い合わせください。

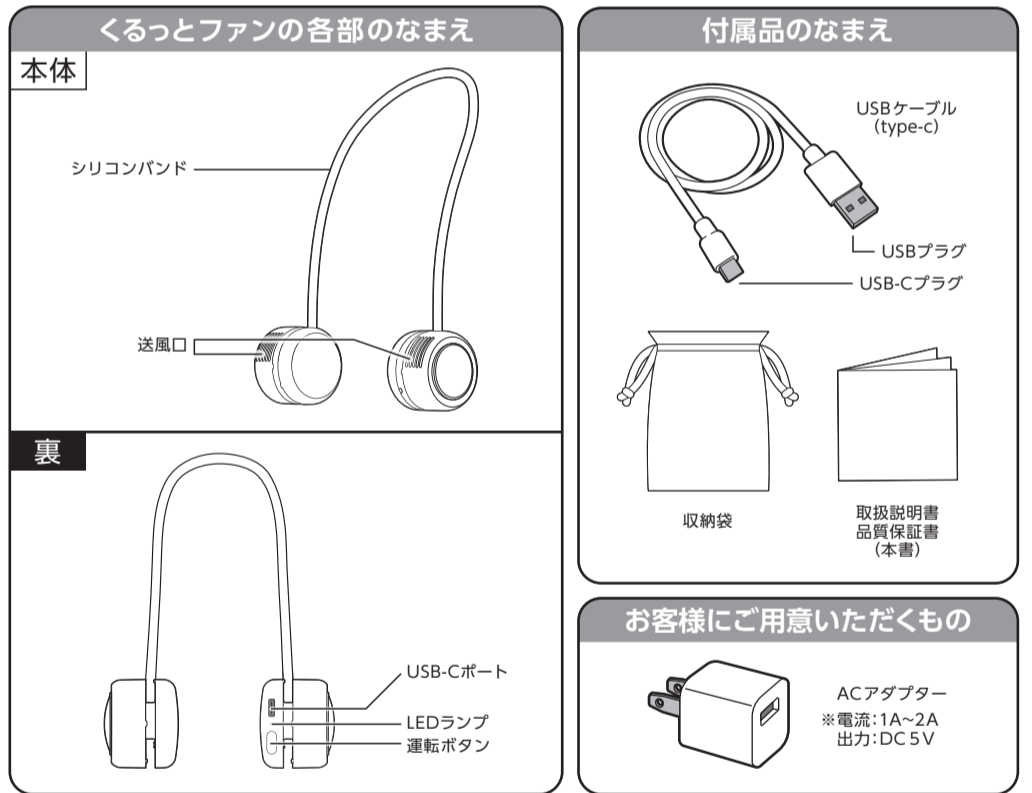
注意

- 人間以外には使用しないでください。動物などにお使いになると、暴れてケガをするおそれがあります。
- 本製品をご使用になる際は必ず保護者や指導者が操作してください。お子様や介護の必要な方だけのご使用は、ケガなど思わぬ事故の原因となります。
- 付属のUSBケーブル以外のご使用はおやめください。
- 風を長時間、直接身体に当てないでください。体調を崩すおそれがあります。
- 本体の隙間を塞いで運転または吸い込まれやすいものを置いたり、近づけたりなどしないでください。故障や過熱の原因となります。
- シリコンバンドを傷つける・無理に曲げる・引っ張る・ねじる・束ねる・加工することはおやめください。故障やケガの原因となります。
- 不安定な場所や滑りやすい場所への取り付けはおやめください。落下などによる破損・故障・ケガなどの原因となります。
- 落とす、ぶつけるなど本製品に強い衝撃を与えないでください。破損や故障の原因となります。
- シンナー・ベンジン・アルコールなど強い化学薬品や有機溶剤などでお手入れしないでください。
- 長期間使用しない場合は、半年に一度満充電にしてください。長期間電池がない状態が続くと、充電電池の寿命を短くする原因となります。
- お住まいの各自治体のルールに従って廃棄または処分してください。

使用上のご注意

- 充電電池は自然放電される場合があります。はじめて使用される前に、必ず充電方法に従って満充電してからご使用ください。
 - パソコンなどのUSBポートから給電すると、充電がうまく行われなかったり、パソコンなどに悪影響を与えたりする可能性がありますのでおやめください。
 - 本製品を電源元に接続したまま長時間放置しないでください。過充電は充電電池の寿命を短くする原因となります。
 - 充電電池が液漏れした場合は、直接触れないでください。やけどやケガの原因となります。液が目に入ったり、衣服や皮膚についたりした場合は、きれいな水で洗い流し、すぐに病院や医師にご相談ください。
 - 浴室など水気が多い場所での使用はおやめください。雨の日や水のかかる場所では使用しないでください。
- ※充電電池には寿命があります。電池のみの交換はできませんのでご了承ください。

各部のなまえ



充電方法

- ACアダプターは付属していません。定格出力5V/1AのACアダプターを別途ご用意ください。または定格出力5V/1Aモバイルバッテリーで充電することができます。
- 1 本体の電源を切る。
 - 2 付属のUSBケーブルのUSBプラグをお持ちのACアダプターに挿し込む。
 - 3 USBケーブルのUSB-Cプラグを本体のUSB-Cポートに挿し込む。
 - 4 ACアダプターを電源元に挿し込み、水平で安定したところに置く。
 - 5 LEDランプが赤点灯し充電が開始されたことを確認する。
 - 6 LEDランプが緑点灯に変わったことを確認し、充電手順の逆順で電源元から外す。
- ※ はじめて使用する際は、一度満充電状態で充電をしてください。
 ※ 充電電池に残っている容量にもよりますが、満充電までは約3時間かかります。1回の満充電で、自然風で約6.5時間、弱風で約3.5時間、強風で約2時間使用できます。
 ※ 充電・動作時間は目安です。使用頻度や使用条件(温度・環境)により異なります。

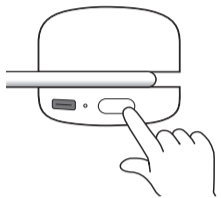
注意

- 充電中は使用しないでください。● 充電は室温が5℃以上、40℃以下のところで行ってください。状況によっては、正常な充電ができない・運転時間が短くなる・充電時間が長くなる場合があります。● 充電中に発熱したり異音を発したりする場合、充電を中止し、カスタマーセンターまでご連絡ください。● 長期間使用しない場合は、半年に一度満充電にしてください。長期間電池がない状態が続くと、充電電池の寿命を短くする原因となります。● 電源が切れていても充電電池は少しずつ消費されます。

● 操作方法

■ 風量調整

| 操作 | モード | 回転数 | 騒音 | 連続運転時間 ※満充電の場合 |
|------|-------|-----------|------|-------------------|
| 1回押す | 自然風 | 3000rpm/分 | 48dB | 約 6.5 時間 |
| 2回押す | 弱風 | 5000rpm/分 | 54dB | 約 3.5 時間 |
| 3回押す | 強風 | 8000rpm/分 | 58dB | 約 2 時間 |
| 4回押す | 電源OFF | - | - | - |



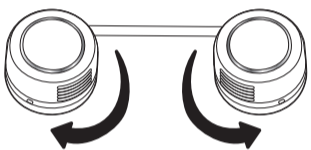
運転ボタンを押すたびに以下の順番で繰り返します。

→[自然風]→[弱風]→[強風]→[電源OFF]

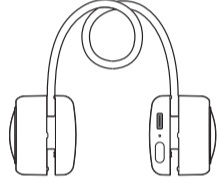
■ LEDランプの見方

運転中 青点灯 電池切れ 赤点滅→消灯 充電中 赤点灯 充電完了 緑点灯

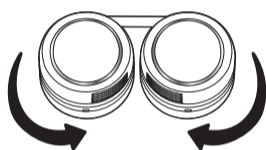
● 使用方法



両側へ伸ばしてシリコンバンドを取り出す



シリコンバンドを曲げて自由に調整できる



送風口に向かってシリコンバンドを巻き付けて収納

使用場面



首に掛ける

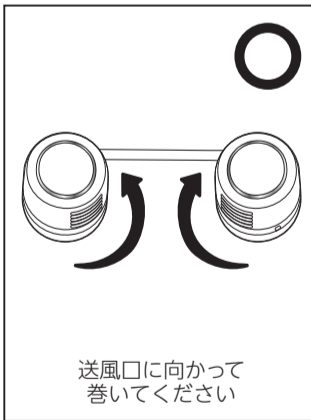


抱っこ紐に付ける



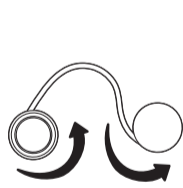
ベビーカーに巻き付ける

● シリコンバンドの使用方法



送風口に向かって巻いてください

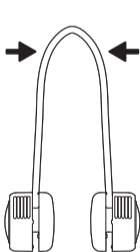
✕ 以下のように使用しないでください。シリコンバンドが破損するおそれがあります。



シリコンバンドを逆方向へ巻く



シリコンバンドを過度にねじる



シリコンバンドを過度に折り曲げる

● お手入れ方法

ご使用前後は必ず以下の手順に従ってお手入れをしてください。

● お手入れの際は、必ず運転や充電を停止してください。感電やケガの原因となります。

本体

- 柔らかい布で乾拭きしてください。汚れが落ちにくいときは、中性洗剤を浸して固く絞った布で汚れを落とし、最後に乾拭きしてください。
- シンナー・ベンジン・アルコールなど強い化学薬品や有機溶剤などでお手入れしないでください。変質・変色・劣化などの原因となります。

送風口

- 隙間に溜まった埃は掃除機などで吸い取ってください。隙間に埃が溜まると、モーターの過熱や異音などの原因となります。定期的に点検し、お手入れしてください。

保管

- 本体をお手入れ後、しっかりと乾拭きしてから収納袋に入れ、直射日光を避けて湿気の少ない場所に保管してください。

● 故障かなと思ったら

修理を依頼される前に、下記の項目の確認をお願いします。

| 症状 | 原因 | 対処方法 |
|---------|---------------------------------|---|
| 運転しない | 運転ボタンを押していない。 | 運転ボタンを押して運転を開始してください。 |
| | 充電がされていない。 | 充電方法に従って充電してください。 |
| 運転が停止した | 電池残量が少なくなっている。 | 電池残量が少なくなるとLEDランプが赤く点滅します。充電方法に従って充電してください。 |
| 風量が弱い | 3つのモードで風量調整が出来る。 | 操作方法をご確認ください。 |
| | 電池残量が少なくなっている。 | 充電方法に従って充電してください。 |
| 充電ができない | USB-CポートまたはUSBプラグが奥まで差し込まれていない。 | USB-CポートまたはUSBプラグを確実に奥まで差し込んでください。 |
| | 電力供給先の電源が入っていない。 | 電力供給先の電源を入れてください。 |
| 運転音が大い | 本体の隙間に埃が溜まっている。 | お手入れをして埃を取り除いてください。 |
| | 不安定な場所に設置している。 | 水平で安定した場所に設置してください。 |

※上記対処後、それでも異常がある場合は弊社カスタマーセンターにお問い合わせください。

仕様

| 品名 | くるっとファン | 型番 | KJZ420245 |
|------|---------------------|--------|--------------------------|
| 定格入力 | DC5V/1.0A | 内蔵電池 | 800mAh × 2 (リチウムポリマー電池) |
| 消費電力 | 4W以下 | 運転電流 | 0.3~0.9A |
| 本体重量 | 180g | 本体サイズ | 118 × 59 × 49mm |
| 材質 | ABS樹脂 / シリコン / 電子部品 | 生産国 | 中国 |
| 充電時間 | 約3時間(満充電) | 連続使用時間 | 最大約 6.5 時間 ※自然風モードの場合 |

※本製品の仕様は改善・改良のため、予告なく変更することがあります。

※本書に使用されているイラストと実際の商品では一部異なることがあります。

保証規定について

お買い上げ後、製品名・お買い上げ日・お客様名・販売店名を直ちにご記入願います。

| 品質保証書 | |
|-------|--|
| 保証規定 | 1) 一度ご使用した製品は、原則としてお取替えできません。 2) 保証期間は正常な使用状態において、お買い上げの日から1年間です。 3) 万が一、保証期間中に故障や異常が生じた場合は、無償で修理または交換をいたします。お電話にて弊社カスタマーセンターにお問い合わせください。 4) 製造上の不備が原因の場合は無償で修理または交換させていただきます。 5) その他の場合は適正な価格にて修理させていただきますので予めご了承ください。 6) 製造中止後の製品については必要部品の在庫がなくなった場合、修理できない場合があります。 7) 保証書は日本国内においてのみ有効です。(This Warranty is valid only in Japan) 8) 保証書は再発行いたしません。大切に保管してください。 |
| 製品名 | くるっとファン |
| 保証期間 | お買い上げより1年間(ただし保証規定による) |
| お客様 | お名前 |
| | ご住所 〒 TEL |
| 販売店 | 店名 |
| | 住所 〒 TEL |

保証期間内でも以下の項目に該当する場合は、保証の対象外となり、有償での修理となります。

●素材の経年劣化や摩耗による損傷など製品の寿命 ●お客様による分解、修理、改造を行った場合 ●取扱説明書で禁止されている取り扱いによる故障 ●不慮の事故による製品の故障 ●他社製品との組み合わせによる故障 ●火災、塩害、ガス害、地震、風水害、落雷、腐食、異常電圧およびその他の天災地変による故障および損害 ●一般家庭以外(例えば業務用、船舶など海上)で使用された場合の故障および損害 ●お買い上げ後の輸送、落下やその他衝撃による部品の变形や破損 ●保証書にお買い上げ年月日、販売店名などが記入されていない場合および保証書の記載内容又は字句が書き直されている場合 ●修理依頼の際に保証書が添えられていない場合

販売業者名: 株式会社ケイジェイシー

〒140-0001 東京都品川区北品川1-10-4 Y.B.ビル

お問い合わせはこちら

カスタマーセンター 03-5796-9741
営業時間 月~金 9:00~18:00(祝日を除く)